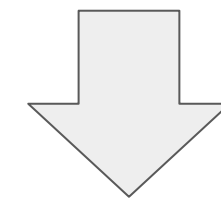




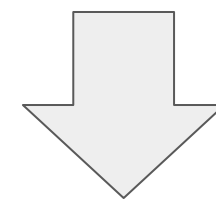
Проведение школьного этапа Всероссийской олимпиады школьников на платформе mo.olymponline.ru.

Этапы информирования на Школьном этапе ВсОш

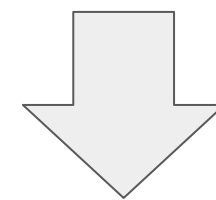
Муниципальный координатор получает инструкции от Куратора и передает их Школьному координатору



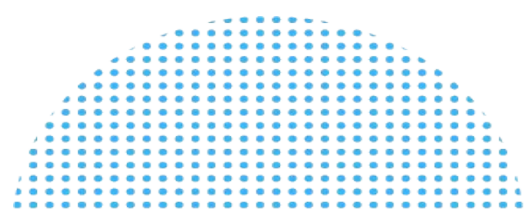
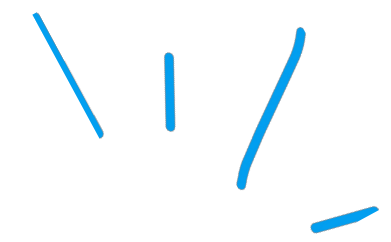
Школьный координатор передает инструкции Учителям



Учителя отправляют приглашения Ученикам и их родителям



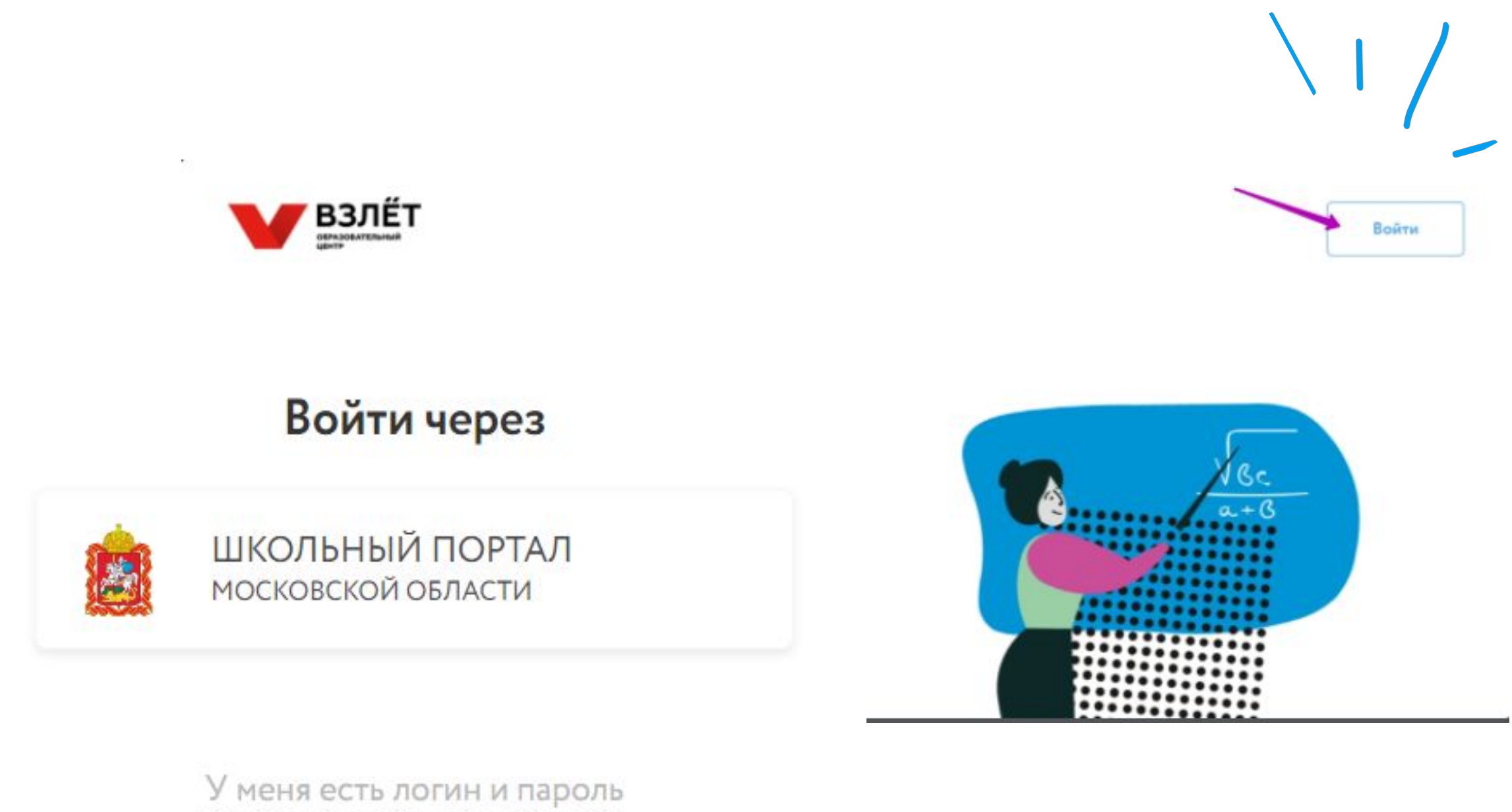
Ученик записывается на олимпиаду на платформе **mo.olymponline.ru**



Как Ученику авторизоваться на Платформе?

Для участия в олимпиаде Ученику необходимо:

- a. открыть главную страницу Платформы и нажать кнопку “Войти”
- b. выбрать “Войти через Школьный портал Московской области”
- c. ввести учетные данные (логин и пароль) и нажать кнопку “Войти”
- d. Ознакомиться с пользовательским соглашением и нажать кнопку “Принять и продолжить”, после чего Ученик попадет в “Личный кабинет” на Платформе



Важно!

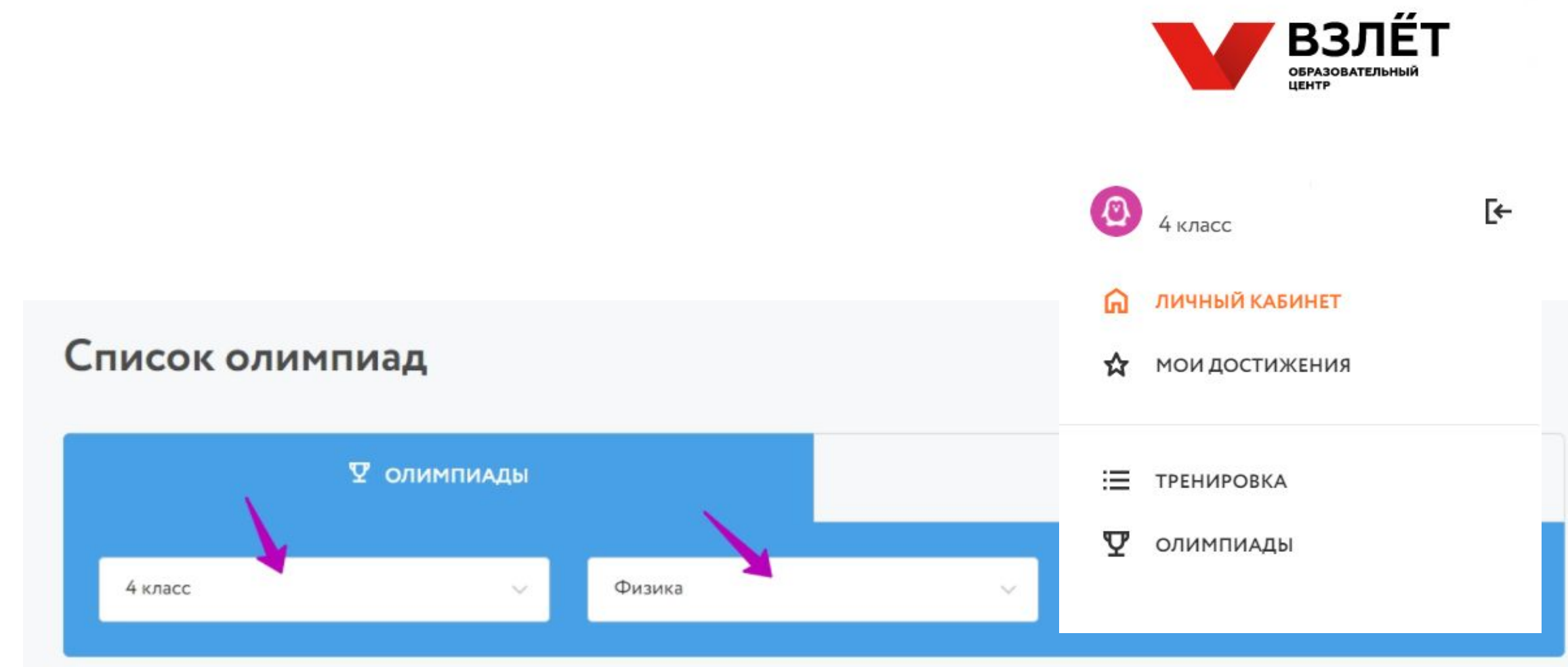
- Если логин и пароль не подходят, необходимо запросить новые учётные данные у классного руководителя.
- Если не удастся войти в Школьный портал, нужно обратиться в службу поддержки Школьного портала.
- Гарантируем хорошую работу Платформы с устройств с ОС: Windows7, Windows 8, Mac OS, Linux и браузерами: Apple Safari 10 или выше, Mozilla Firefox 9 или выше, Google Chrome 58 или выше.

Как Ученику записаться на олимпиаду?

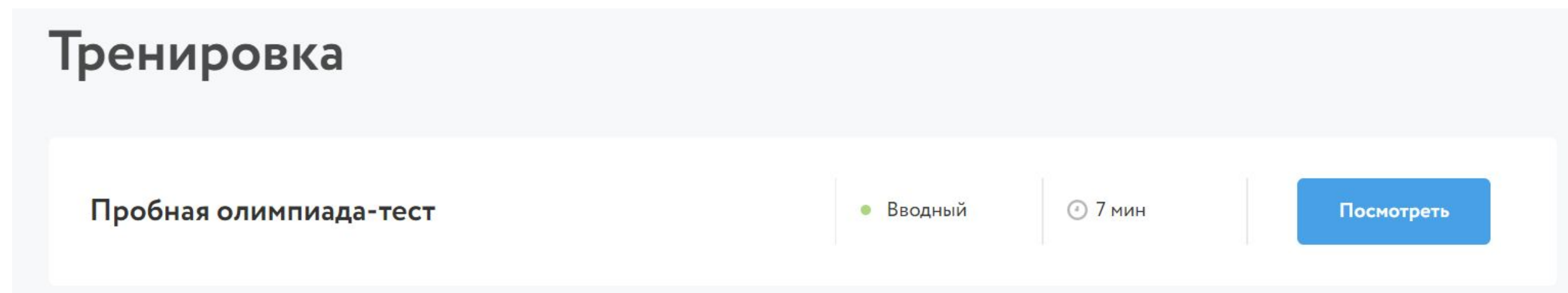
Запись на олимпиады доступна с 7 сентября 2021 года и до завершения проведения олимпиады по предмету

Для записи на олимпиаду Ученику необходимо:

- в меню Платформы выбрать раздел “Олимпиады”
- с помощью фильтров “Класс” и “Предмет” выбрать нужную олимпиаду
- нажать кнопку “Записаться”
- после записи карточка с олимпиадой появится в Личном кабинете



Мы рекомендуем пройти тренировку, чтобы посмотреть типы заданий, как отвечать и редактировать ответы.



Как Ученику начать решать олимпиаду?

Перед началом решения олимпиады, необходимо убедиться, что дата и время на устройстве, с которого Ученик решает олимпиаду, корректные.

Чтобы начать решать олимпиаду необходимо:

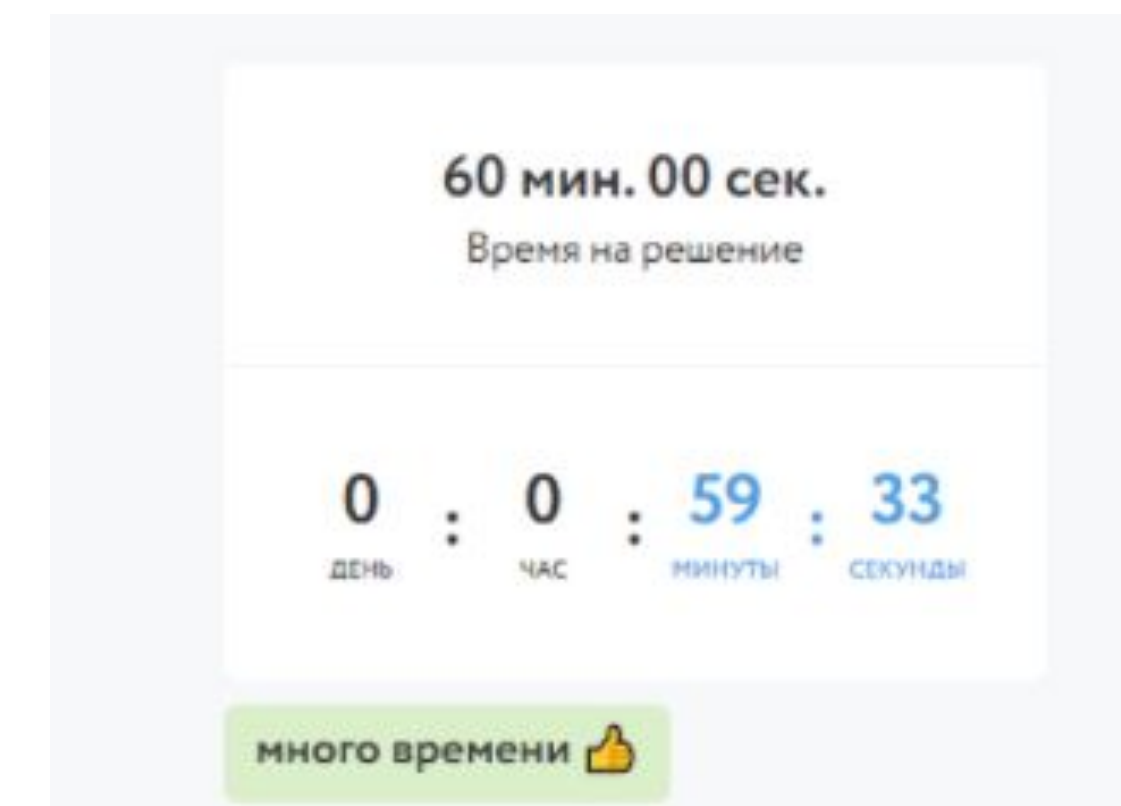
- в меню Платформы выбрать раздел “Личный кабинет”
- на карточке нужной олимпиады нажать на кнопку “Участвовать”, а затем - “Начать”
- В окне подтверждения действия нажать на кнопку «Я готов»
- В левом верхнем углу появится таймер обратного отсчета, который показывает оставшееся время на решение заданий

Пробная олимпиада-тест

1 Рекомендуемое время 7 минут

2 Уровень сложности Вводный

Начать



Расписание олимпиад можно найти на Платформе.

В первый день проведения олимпиады стартуют в 10:00. В последний день проведения олимпиады закрываются в 20:00.

Положение об олимпиаде Расписание олимпиады Инструкции Правовая информация



Решение заданий олимпиады


На решение заданий олимпиады у Ученика будет от 20 до 180 минут.

Во время решения олимпиады ученику доступны кнопки:

1. «Ответить» - чтобы внести ответ в задание
2. «Пропустить» - чтобы вернуться к заданию позже. Для возврата к заданию необходимо нажать на его номер. Задания с ответом отмечаются голубым цветом, задания без ответа – серым.
3. «Сохранить» - для изменения ответа в задании.

The screenshot shows a digital interface for an Olympiad. At the top, there is a progress bar with 12 numbered circles. The 5th circle is highlighted in blue, indicating the current question. Below the progress bar, the question asks: "Какой город является столицей России?" (Which city is the capital of Russia?). There is a text input field labeled "Ваш ответ..." (Your answer...). Below the input field, there are two buttons: "1 Ответить" (1 Answer) and "2 Пропустить" (2 Skip). The "1 Answer" button is highlighted in blue. Below this, there is a question: "За правильный ответ 10 баллов" (For the correct answer 10 points). To the right of the main question, there is another progress bar with 12 numbered circles. The 3rd circle is highlighted in blue. Below this, there is a question: "Что можно делать с закрытыми глазами?" (What can you do with your eyes closed?). There are three checkboxes: "Слушать музыку" (Listen to music), "Чесать затылок" (Scratch the back of the head), and "Смотреть на костёр" (Look at the fire). The "Смотреть на костёр" checkbox is checked. Below this, there is another question: "За правильный ответ 10 баллов" (For the correct answer 10 points). There are two buttons: "3 Сохранить" (3 Save) and "Пропустить" (Skip). The "3 Save" button is highlighted in blue.

Важно!

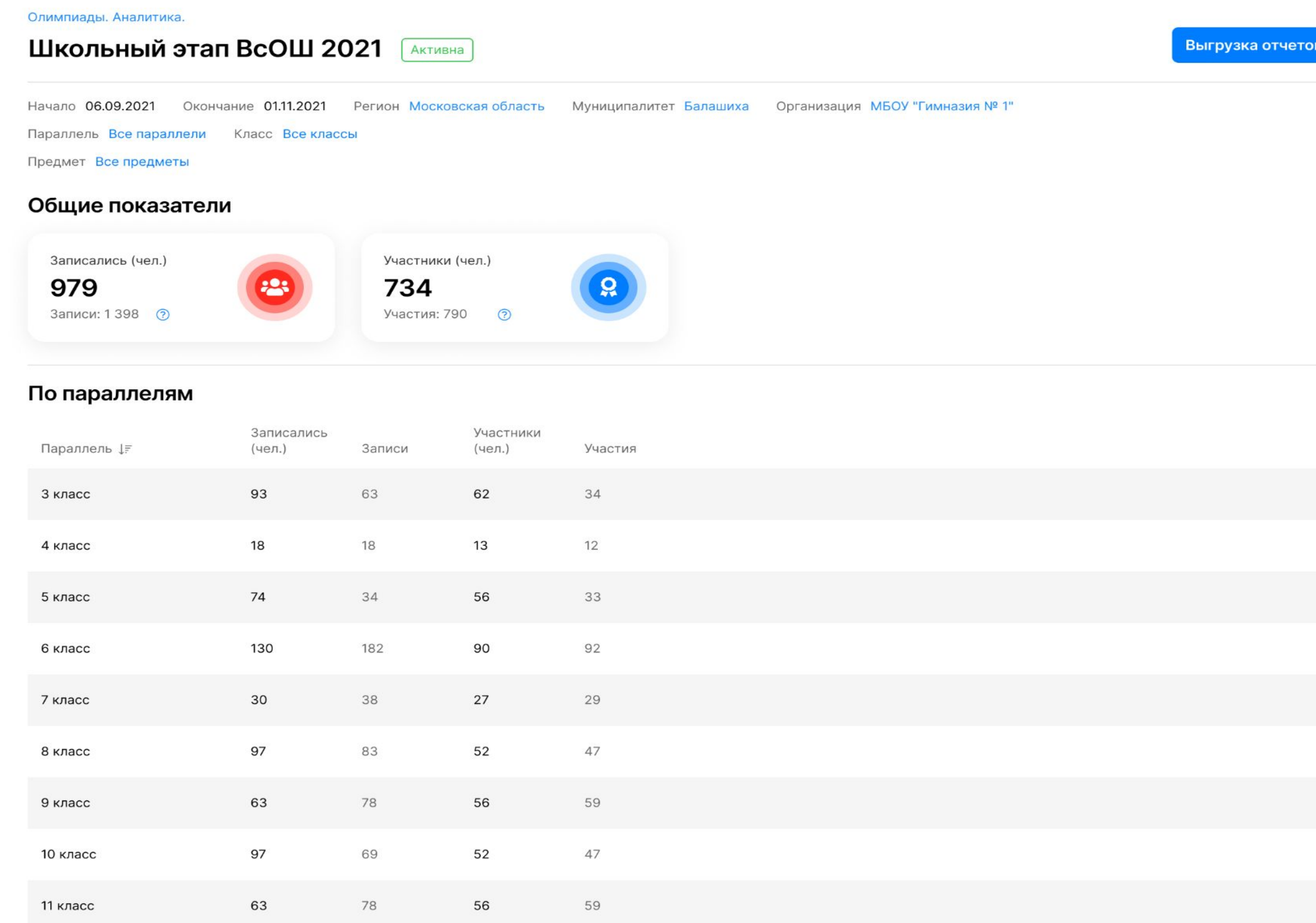
- Ответы можно изменить, пока время на таймере обратного отсчета не истекло
- Если время на таймере истекло, и Ученик НЕ успел нажать на кнопку «Ответить» или «Сохранить», ответ НЕ будет принят Платформой.
- По всем вопросам, связанным с работой платформы, можно обращаться в чат поддержки каждый день с 10:00 до 20:00 

Олимпиадная аналитика для Школьного координатора

Информация по школе о переходах на Платформу, регистрации на олимпиаду, старте и окончанию решения олимпиады доступны в разделе «**Аналитика олимпиад**»

По каждой олимпиаде доступна детализация по параллелям классов:

- **Записались** – количество учеников класса, которые записались на олимпиаду.
- **Записи** – количество записей на класс (ученик может участвовать в нескольких олимпиадах).
- **Участники** – ученики класса, которые приступили к решению олимпиады.
- **Участия** – количество решений олимпиад по классам.
- **Общие показатели** – количество записей и уникальных записавшихся, участия и уникальных участников по всей школе



Важно!

- Вход на платформу осуществляется через Школьный портал.
- По всем вопросам, связанным с работой платформы, можно обращаться в чат поддержки каждый день с 10:00 до 20:00

Олимпиадная аналитика для Школьного координатора

Просмотр параллели позволяет увидеть пофамильный список учеников, дату записи, начала олимпиады и баллы:

- **Запись** – в какой день ученик записался на олимпиаду.
- **Участие** – в какой день ученик решал олимпиаду.
- **Баллы** – количество баллов ученика из возможных.
- **Общие показатели** – сводная по классу: записи уникальных участников и их участия.
- Доступны **фильтры по предметам** и **выгрузка данных в табличном формате**.

Олимпиады. Аналитика.

Школьный этап ВсОШ 2021 Активна

Выгрузка отчетов

Начало 06.09.2021 Окончание 01.11.2021 Регион [Московская область](#) Муниципалитет [Балашиха](#) Организация [МБОУ "Гимназия № 1"](#)

Параллель [4 класс](#) Класс [Все классы](#)

Предмет [Математика \(4 класс\)](#)

Общие показатели

Записались (чел.)

14

Записи: 43



Участники (чел.)

11

Участия: 13



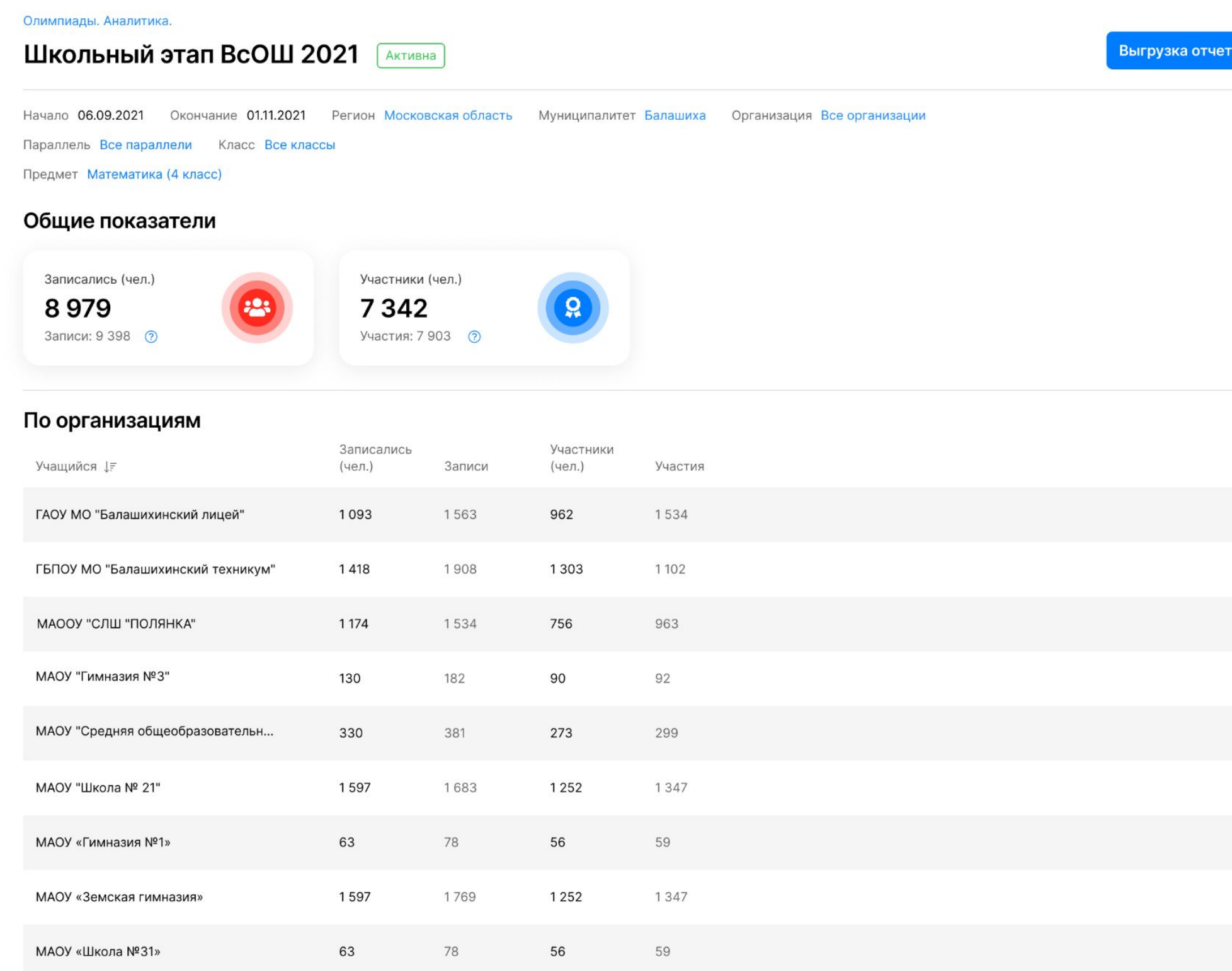
По классам. Математика (4 класс)

Учащийся	Запись	Участие	Баллы
КН Никитина Ксения Дмитриевна	28.09.2020	10.03.2021	97 из 100
ПБ Борисов Пётр Артурович	28.09.2020	16.03.2021	79 из 100
ВС Севастьянова Владислава Мироно...	28.09.2020	10.03.2021	79 из 100
НК Кондратьев Николай Артёмович	28.09.2020	16.03.2021	77 из 100
ММ Медведева Марьям Олеговна	28.09.2020	16.03.2021	72 из 100
КН Некрасова Карина Егоровна	28.09.2020	10.03.2021	68 из 100
ВГ Горохов Виктор Ильич	28.09.2020	16.03.2021	62 из 100
ПБ Борисов Пётр Артурович	28.09.2020	16.03.2021	62 из 100
ВС Севастьянова Владислава Мироно...	28.09.2020	10.03.2021	59 из 100

Олимпиадная аналитика для Муниципального координатора

Муниципальному координатору доступна аналитика как по отдельной школе, так и по муниципалитету в целом:

- **Записались** – количество учеников школы, которые записались на олимпиаду.
- **Записи** – количество записей на школу (ученик может участвовать в нескольких олимпиадах).
- **Участники** – ученики школы, которые приступили к решению олимпиады.
- **Участия** – количество решений олимпиад по школам.
- **Общие показатели** – количество записей и уникальных записавшихся, участия и уникальных участников по всему муниципалитету



Важно!

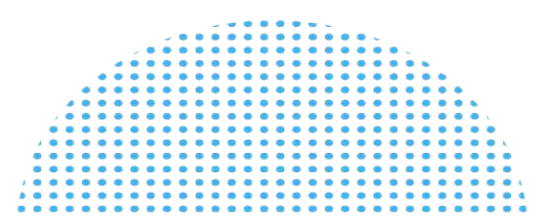
- Вход на платформу осуществляется через Школьный портал.
- По вопросам, связанным с аналитикой, можно обращаться к кураторам. Кураторы работают в будни с 09:00 до 17:00
- По всем вопросам, связанным с работой Платформы, можно обращаться в чат поддержки каждый день с 10:00 до 20:00

Как просмотреть баллы и узнать статус в олимпиаде?

- Баллы и критерии оценки** Ученик может посмотреть в карточке соответствующей олимпиады “Личном кабинете” на Платформе.
- Сроки публикации баллов и статусов, а также сроки подачи апелляций** можно найти в расписании Школьного этапа ВсОШ
- Чтобы подать апелляцию (задать вопрос жюри)** Ученику необходимо самостоятельно написать в Чат поддержки Платформы обоснование и приложить ссылку на задание
- Статус в олимпиаде** Ученик может узнать на сайте системы Мониторинга. Туда можно попасть через “Личный кабинет” Платформы, нажав кнопку “Смотреть результаты”



Предмет	Класс	Дата проведения	Публикация баллов и критериев оценки в 10:00 МСК	Вопросы к жюри до 20.00 МСК	Ответы жюри до 13.00 МСК	Статус
Экология	5-11	13-14 сентября	18 сентября	19 сентября	24 сентября	30 сентября
Право	9-11	13-14 сентября	18 сентября	19 сентября	24 сентября	30 сентября
Технология КД	5-11	14-15 сентября	19 сентября	20 сентября	25 сентября	1 октября





Миронова Марина

Руководитель службы поддержки пользователей
m.mironova@talenttech.ru

