

ПРИНЯТО

УТВЕРЖДАЮ

На общем собрании
Протокол № 1. ✓

✓ от «04» 09 2019 г



ПАСПОРТ

**доступности для инвалидов и других маломобильных
групп населения объекта и предоставляемых на нем услуг
(с изменениями и дополнениями)**



Рп Богородское

2019 г

УТВЕРЖДАЮ



Директор
МБОУ СОШ № 28
/Е.И.Дикун
(Ф.И.О. должность руководителя)
2019г.

ПАСПОРТ

доступности для инвалидов и других маломобильных групп населения объекта и предоставляемых на нем услуг

рп Богородское
место заполнения (населенный пункт)

✓ « » 2019 г.
дата заполнения

I. Краткая характеристика объекта и предоставляемых на нем услуг

Адрес объекта, на котором предоставляется (ются) услуга (услуги):

Московская область, Сергиево-Посадский район, рабочий поселок Богородское, дом 37

Наименование предоставляемой (мых) услуги (услуг): Дошкольное образование

Сведения об объекте:

- отдельно стоящее здание 2 этажей, 1283 кв. м.
- часть здания - этажей (или помещение на - этаже), - кв. м.
- год постройки здания 1986 г., последнего капитального ремонта -
- дата предстоящих плановых ремонтных работ: текущего 2017 г,
капитального не планируется

- сведения об организации, расположенной на объекте Муниципальное бюджетное общеобразовательное учреждение «Средняя общеобразовательная школа № 28»

- наличие прилегающего земельного участка (да, нет);
- участие в исполнении ИПРА инвалида, ребенка-инвалида (да, нет)

Название организации, которая предоставляет услугу населению, (полное наименование – согласно Уставу, сокращенное наименование):

Муниципальное бюджетное общеобразовательное учреждение «Средняя общеобразовательная школа № 28» (МБОУ СОШ № 28)

Адрес места нахождения организации:

141 342, Московская область, Сергиево-Посадский район, рабочий поселок Богородское, дом 35.

Юридический адрес организации: 141 342, Московская область, Сергиево-Посадский район, рабочий поселок Богородское, дом 35.

Фактический адрес организации 141 342, Московская область, Сергиево-Посадский район, рабочий поселок Богородское, дом 37.

Основание для пользования объектом (оперативное управление, аренда, собственность):

оперативное управление

Форма собственности (государственная, муниципальная, частная) **муниципальная
собственность**

Административно-территориальная подведомственность (федеральная, региональная, муниципальная): **муниципальная**

Наименование и адрес вышестоящей организации:

**Управление образования Администрации Сергиево-Посадского муниципального района,
141300, Московская область, город Сергиев Посад, Проспект Красной Армии, д.203**

Путь следования к объекту пассажирским транспортом

(описать маршрут движения с использованием пассажирского транспорта)

**От автостанции г. Сергиев Посад маршрут автобуса № 49 до остановки п.Богородское
(ГАЭС).**

наличие адаптированного пассажирского транспорта к объекту **Автобус № 49**

Путь к объекту от ближайшей остановки пассажирского транспорта:

От остановки пешком или на личном транспорте до детского сада

Расстояние до объекта от остановки транспорта **500 м**

Время движения (пешком) **7 мин** мин.

Наличие выделенного от проезжей части пешеходного пути (да, нет)

Перекрестки:

нерегулируемые **имеются**

регулируемые **отсутствуют**

со звуковой сигнализацией, таймером **отсутствуют**

Информация на пути следования к объекту: акустическая, тактильная, **визуальная**; нет

Перепады высоты на пути: **есть**, нет (**наличие перепадов по уровню земли, бордюров,
ступеней уличных лестниц**). Их обустройство для инвалидов на коляске: **да**, нет.

Состояние доступности основных структурно-функциональных зон

№ п/п	Основные структурно-функциональные зоны	адаптировано/ не адаптировано	Состояние доступности, в том числе для основных категорий инвалидов*
1	Территория, прилегающая к зданию (участок)	не адаптировано	ДУ
2	Вход (входы) в здание	не адаптировано	ДУ
3	Путь (пути) движения внутри здания (в т.ч. пути эвакуации)	не адаптировано	ДЧ-И (Г,О,У)
4	Зона целевого назначения здания	не адаптировано	ДЧ-И (Г,О,У)

	(целевого посещения объекта)		
5	Санитарно-гигиенические помещения	не адаптировано	ДУ
6	Система информации и связи (на всех зонах)	не адаптировано	ДУ
7	Пути движения к объекту (от остановки транспорта)	адаптировано	ДЧ-В

*Указывается: ДП-В - доступно полностью всем; ДП-И (К, О, С, Г, У) - доступно полностью избирательно (указать категории инвалидов); ДЧ-В - доступно частично всем; ДЧ-И (К, О, С, Г, У) - доступно частично избирательно (указать категории инвалидов); ДУ - доступно условно, ВНД - временно недоступно.

Сфера деятельности: **образование**

(социальная защита, социальное обслуживание, сфера труда и занятости населения)

Средняя посещаемость в день (чел.), количество обслуживаемых (чел.), вместимость (чел.), пропускная способность (чел.): **150/200/240/240**

Условия оказания услуг (на объекте, с длительным пребыванием, в т.ч. проживанием, обеспечение доступа к месту предоставления услуги, на дому, дистанционно): **на объекте**

Категории обслуживаемого населения по возрасту (дети, взрослые трудоспособного возраста, пожилые; все возрастные категории): **дети от 1,5 до 7 лет**

Контактные данные лица (лиц), ответственного (ответственных) за организацию условий беспрепятственного доступа на объекте и предоставление информации об условиях беспрепятственного доступа на объекте (должность, ФИО, телефон):

**Заместитель заведующего по АХЧ Саванина Ольга Викторовна 8(496)545-35-96,
Старший воспитатель Полячкова Наталья Владимировна 8(496)545-35-96,**

Режим работы объекта:

	день недели	часы работы (Московское время)
1	понедельник	7.00-19.00
2	вторник	7.00-19.00
3	среда	7.00-19.00
4	четверг	7.00-19.00
5	пятница	7.00-19.00
6	суббота	00.00-00.00
7	воскресенье	00.00-00.00

I. Оценка соответствия уровня доступности для инвалидов объекта и имеющихся недостатков в обеспечении условий его доступности для инвалидов

№ п/п	Основные показатели доступности для инвалидов и других маломобильных групп населения объекта	Оценка состояния и имеющихся недостатков в обеспечении условий доступности для инвалидов и других маломобильных групп населения объекта
1	ввод объекта в эксплуатацию с 1 июля 2016 года	<i>да/нет</i>
2	проведение комплексной реконструкции или капитального ремонта с 1 июля 2016 года	<i>да/нет</i>
3	формат предоставления услуги	<i>на дому / дистанционно / на объекте / на объекте с участием помощника</i>
4	количество паспортизированных зданий	1
5	доля работников органа или организации, предоставляющей услуги, прошедших инструктирование или обучение для работы с инвалидами по вопросам, связанным с обеспечением доступности для инвалидов объектов и услуг, от общего количества работников, предоставляющих услуги населению (общая численность/процент от общей численности работников, непосредственно осуществляющих оказание услуг гражданам)	___50___/___12___%
6	доля работников организации, на которых административно-распорядительным актом возложено оказание помощи инвалидам при предоставлении им услуг, от общего количества работников организации, предоставляющих данные услуги населению (общая численность/процент от общей численности работников, непосредственно осуществляющих оказание услуг гражданам)	___50___/___12___%
7	иные (указать)	

№ п/п	Основные показатели доступности для инвалидов и других маломобильных групп населения объекта	Оценка состояния и имеющихся недостатков в обеспечении условий доступности для инвалидов и других маломобильных групп населения объекта	
1	обеспечение условий индивидуальной мобильности инвалидов и возможность для самостоятельного их передвижения по объекту, в том числе на которых имеются:		
	выделенные стоянки автотранспортных средств	<i>есть/</i>	<i>требуется/</i>

для инвалидов	<i>нет</i>	<i>не требуется/требуется оборудование стоянок</i>
сменные кресла-коляски	<i>есть/ нет</i>	<i>требуется/ не требуется/ требуется замена (доукомплектация)</i>
адаптированные лифты	<i>есть/ нет</i>	<i>требуется/ не требуется/ требуется замена</i>
поручни	<i>есть/ нет</i>	<i>требуется/ не требуется/ требуется замена (доукомплектация)</i>
пандусы	<i>есть/ нет</i>	<i>требуется/ не требуется/ требуется замена (доукомплектация)</i>
подъемные платформы (аппарели)	<i>есть/ нет</i>	<i>требуется/ не требуется/ требуется замена</i>
раздвижные двери	<i>есть/ нет</i>	<i>требуется/ не требуется/ требуется замена</i>
доступные входные группы	<i>да/ нет</i>	<i>требуется реконструкция / не требуется реконструкция</i>
доступные санитарно-гигиенические помещения	<i>есть/ нет</i>	<i>требуется реконструкция / не требуется реконструкция</i>
достаточная ширина дверных проемов в стенах, лестничных маршей, площадок	<i>да/ нет</i>	<i>требуется реконструкция / не требуется реконструкция</i>
информационные табло (в том числе, интерактивные)	<i>есть/ нет</i>	<i>требуется/ не требуется/ требуется замена (доукомплектация)</i>
надлежащее размещение оборудования и носителей информации, необходимых для обеспечения беспрепятственного доступа к объектам (местам предоставления услуг) инвалидов, имеющих стойкие расстройства функции зрения, слуха и передвижения	<i>да/ нет</i>	<i>требуется / не требуется / требуется замена</i>
дублирование необходимой для инвалидов, имеющих стойкие расстройства функции зрения,	<i>есть/ нет</i>	<i>требуется / не требуется / требуется</i>

	зрительной информации - звуковой информацией, а также надписей, знаков и иной текстовой и графической информации - знаками, выполненными рельефно-точечным шрифтом Брайля и на контрастном фоне		замена (доукомплектация)
	дублирование необходимой для инвалидов по слуху звуковой информации зрительной информацией	<i>есть/ нет</i>	требуется / не требуется / требуется замена (доукомплектация)
2	иные (указать)		

II. Оценка соответствия уровня доступности для инвалидов предоставляемых услуг и имеющихся недостатков в обеспечении условий их доступности для инвалидов

№ п/п	Основные показатели доступности для инвалидов и других маломобильных групп населения предоставляемой услуги	Оценка состояния и имеющихся недостатков в обеспечении условий доступности для инвалидов и других маломобильных групп населения предоставляемой услуги	
1	проведение инструктирования или обучения сотрудников, предоставляющих услуги населению, для работы с инвалидами и лицами с ограниченными возможностями здоровья, по вопросам, связанным с обеспечением доступности для них объектов и услуг	<i>проведено / не проведено</i>	требуется / не требуется
2	наличие работников организаций, на которых административно-распорядительным актом возложено оказание инвалидам и лицам с ограниченными возможностями здоровья помощи при предоставлении им услуг	<i>есть/ нет</i>	требуется / не требуется
3	предоставление услуги с использованием русского жестового языка, обеспечение допуска сурдопереводчика и тифло-сурдопереводчика	<i>есть/ нет</i>	требуется / не требуется
4	обеспечение сопровождения инвалидов, имеющих стойкие расстройства функции зрения и самостоятельного передвижения, и оказание им помощи	<i>есть/ нет</i>	требуется / не требуется
5	иные (указать)		

III. Управленческие решения по срокам и объемам работ, необходимых для приведения объекта и порядка предоставления на нем услуг в соответствие с требованиями законодательства Российской Федерации

№ п/п	Предлагаемые управленческие решения по объемам работ, необходимым для приведения объекта и предоставляемых на нем услуг в соответствие с требованиями законодательства Российской Федерации об обеспечении условий их доступности для инвалидов и других маломобильных групп населения	Период проведения работ
1	Асфальтирование территории, прилегающей к зданию (участок)	не определено
2	Ремонт (текущий, капитальный) и оснащение оборудованием входов в здание и установка пандусов.	не определено
3	Ремонт пути движения внутри здания (в т.ч. пути эвакуации)	не определено
4	Установка поручней	не определено
5	Установка пандусов	не определено
6	Реконструкция входов в группы и санитарно-гигиенические помещений, оборудование адаптированного санитарно-гигиенического помещения.	не определено
7	Ремонт с оснащением ТСП зоны целевого назначения здания (целевого посещения объекта): информационные табло (в том числе, интерактивные)	не определено
8	Ремонт с оснащением ТСП санитарно-гигиенических помещений	не определено
9	Индивидуальное решение с техническими средствами реабилитации системы информации и связи (на всех зонах): оборудование тактильных, контрастно-визуальных средств для инвалидов с нарушением зрения	не определено
10	Индивидуальное решение с техническими средствами реабилитации всех зон и участков	не определено

Ожидаемый результат (по состоянию доступности) после выполнения работ ДЧ-В

Для принятия решения требуется, не требуется (нужное подчеркнуть):


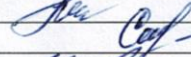
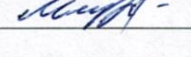
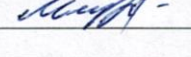
Согласование с управлением образования Сергиево-Посадского муниципального района

Информация размещена (обновлена) на Карте доступности
дата, наименование сайта, портала dostupno.mosreg.ru

Итоговое заключение о состоянии доступности ОСИ: ДЧ-И (Г, У) *

*Указывается: ДП-В - доступно полностью всем; ДП-И (К, О, С, Г, У) - доступно полностью избирательно (указать категории инвалидов); ДЧ-В - доступно частично всем; ДЧ-И (К, О, С, Г, У) -

доступно частично избирательно (указать категории инвалидов); ДУ - доступно условно, ВНД - временно недоступно.

	Члены комиссии по проведению обследования и паспортизации объекта и предоставляемых на нем услуг (ФИО)	подпись
1	Дикун Е.И., директор	
2	Михайлова Л.Я., зам.директора по УВР	
3	Саванина О.В., завхоз	
4	Мостовская И.В, медицинская сестра	

	Представители общественных объединений инвалидов (должность, ФИО)	подпись
1	Щербина Елена Григорьевна	
2		
3		
4		

ВХОД на территорию

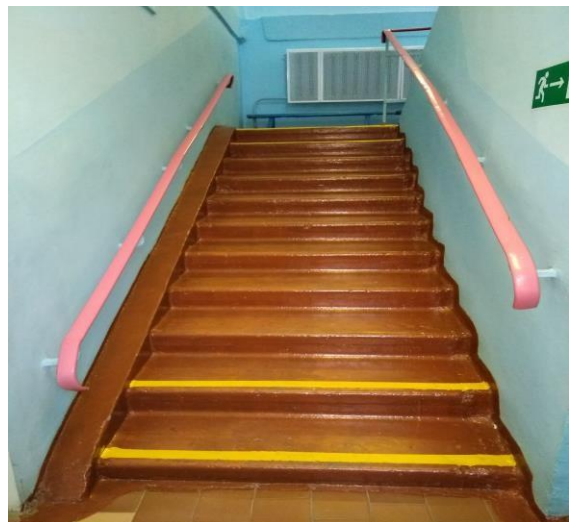


Прилегающая территория

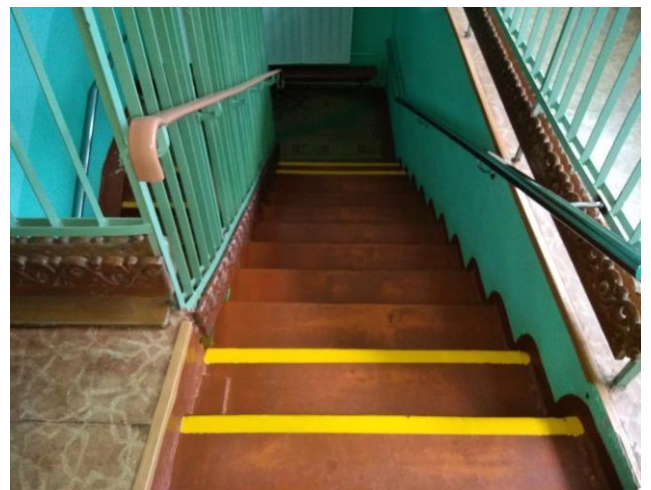




Входная зона



Пути движения по объекту



Зона целевого назначения, помещения объекта





Система информации на обекте



Санитарно-гигиенические помещения

